

Minimalistlik metall-puitmööbel



Fotot: Minimalistlik metall-puitmööbel (Moderustik)

Tänu metalli vastupidavatele omadustele on võimalik kujundada äärmiselt lakoonilise vormikeelega mööblit, mis sobitub maitsekalt nii modernsesse linnakoju kui ka arhailisesse maamajja.

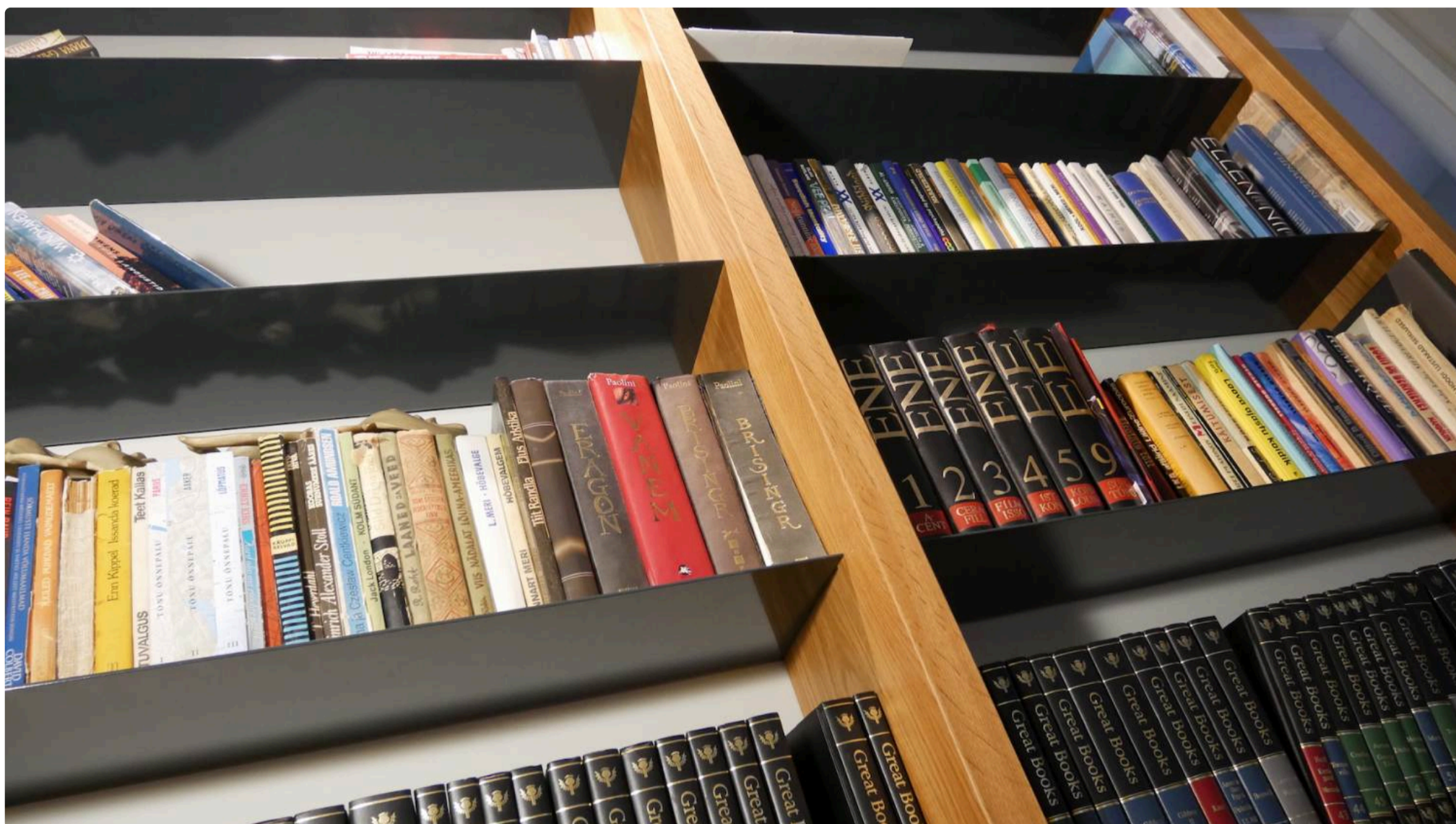
Kombineerides omavahel metall- ja puitelemente on võimalik kujundada sisustus kogu korterisse või eramusse, köögist magamistoani.

Samuti on võimalik valmistada vastupidavat välimööblit kasutades tiikpuud, lehist või termotöödeldud puitu koos metallelementidega. Saame kujundada ja valmistada pingid, laud, väliköögid ja kõik muu aias vajaliku täpselt vastavalt teie soovidele.

Metalltahvli materjali ja selle paksuse optimaalne valik võimaldab saavutada parima suhte mööbli kaalu ja kandevõime osas.

Metalldetailid katame vastupidava pulbervärviga. Värvid on võimalik valida läikivad, poolmatid või matid, samuti veidi krobelse pinnaga „Liiv“ matid, mis on kriimustuste suhtes kõige vastupidavamad. Mööbli valmistamisel võib kasutada ka teisi metalle nagu alumiinium või roostevaba teras, mis on küll kallimad, kuid ei vaja tingimata lisa viimistluskihti.

Oleme välja töötanud puitkülgedega metallriiulite süsteemi, mille puhul metalldetailid on täielikult uputatud puidu sisse, vältides nii võimalust ennast metalli servadega vigastada.



Tehtud tööd: Moderustik

Seinale kinnituv mööbel on võimalik kujundada ilma nähtavate kinnitusdetailideta.

Mööblisse on võimalik peita hubast meeleoluvalgust lisavad LED ribad.



Tehtud tööd: Moderustik

Kuna metall- ja puitelemendid valmivad erinevates töökodades paralleelselt, siis reeglina on sellisele mööblile võimalik pakkuda lühemat valmistamise tähtaega võrreldes ühes töökojas valmiva mööbliga.

Sepad taovad rauda, puussepad voolivad puitu, nende kahe materjali koosmõjul sünnib aga uus ja huvitav kvaliteet.

Ruumi ja mööbli kujundamisega tegelen juba üle 30 aasta, pakkudes samas ka sisustuse valmistamist ja paigaldamist terviklahendusena.

Parima tulemuse saavutame alati siis kui alustame sisustuse kujundamist teie ruumis kohapeal. Uute eramute või korterite sisustuse planeerimisel on hea mõte alustada sellega juba arhitektuurse projekteerimise etapis, mis võimaldab teha sisekujundajal koostööd arhitektiga ruumide paremal planeerimisel „seest väljapoole“.

Moderustik OÜ **mööblinäidistega on võimalik tutvuda 19-21. aprillil messil Interjäär 2024 Pirital**, Eesti Näituste Messikeskuse peahallis, **stendis nr 27-C**. Kohapeal saan jagada nõuandeid ja visandada mööblit vastavalt teie soovidele.



Pööniguruumi kaldseina järgi kujundatud seinariiu mis on valmistatud vastavalt raamatusarja „Loomingu raamatukogu“ mõõtmetele.



Teleri aluskapp metallist küttepuude nišiga.



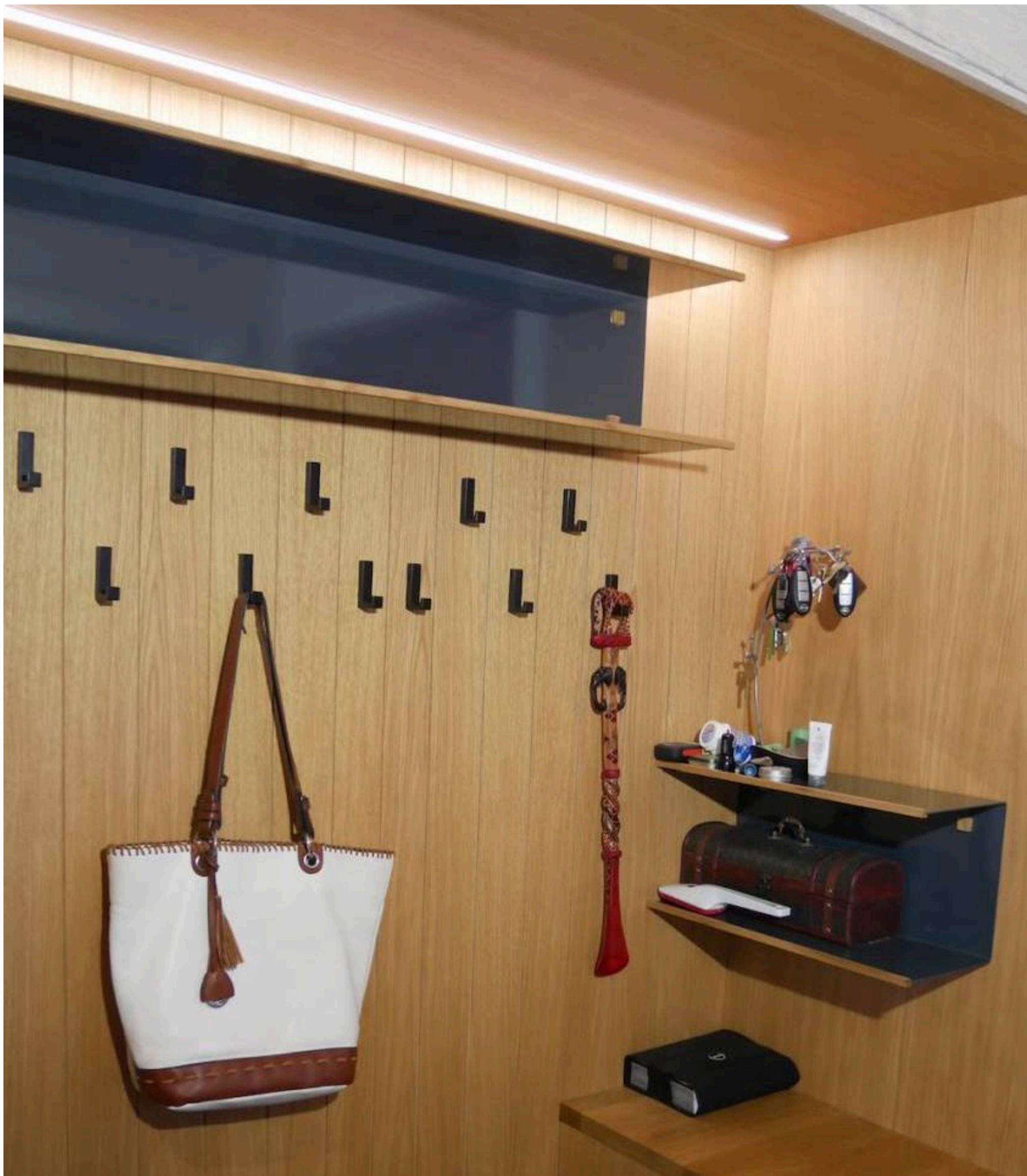
Köögi seinariulid tammest servakantidega



Tammekülgedega metallriiul raamatutele



Kodukontori seinariulid tammekülgedega



Tehtud tööd: Moderustik

Metallriiulid esikumöblis, tammekandid



Tehtud tööd: Moderustik

Öökapp tammekülgedega



Mööbli valmimine ideest teostuseni. Tammekülgede ja metallriiulitega öökapid on kujundatud maast laeni.



Tehtud tööd: Moderustik

Roostevabast plekist köögitööpind sissekeevitatud valamuga kestab hooldusvabalt aastakümneid. Fotel on 10 aastat kasutuses olnud koduköögi tööpind.



Foto: Moderustik

Õigeaegselt hooldamata jäänud tammetööpind koduköögis, mis on kasutuses olnud kõigest 3 aastat.

Parimaid lahendusi seinast sein ja maast laeni soovides,

Marti Kivimägi

Moderustik OÜ disainer, juhatuse esimees

mob. 503 1605

www.moderustik.ee

marti@moderustik.ee